

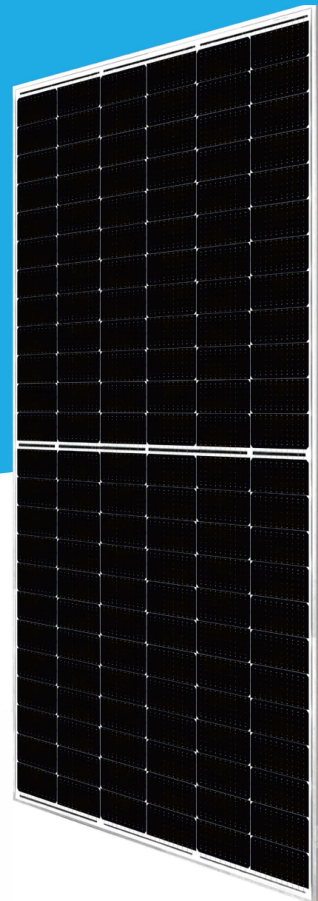
RV-144MH

ДІАПАЗОН ПОТУЖНОСТІ

525~550 Вт

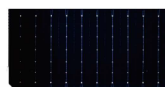
РОЗМІР КОМІРКИ

182*91 мм

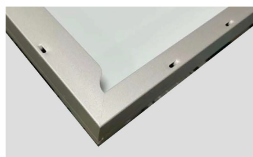


РОЗПОДІЛЬНА КОРОБКА

Рівень водонепроникності: IP68
Рівень безпеки: клас II
Максимальна напруга системи: 1500 В
Видатний рівень водонепроникності
Ефективно протистоять суворим умовам



10BB



Рама

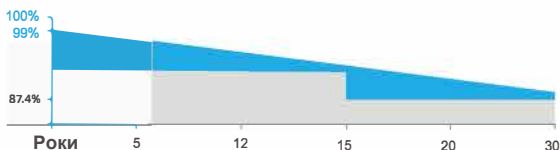
Сильна стійкість до механічних навантажень до 5400 Па
Анодний шар окислення, стійкий до хімічної корозії, доступний у сріблястому та чорному кольорах

КВАЛІФІКАЦІЯ ТА СЕРТИФІКАТИ



• IEC61215 / • IEC61730

ГАРАНТІЯ



15
YEARS

Гарантія на матеріал і якість виготовлення

30
YEARS

Гарантія лінійної потужності



Технологія напіврозрізу

Новий дизайн схеми, менший внутрішній струм і менші втрати внутрішнього опору



Суттєве уникнення теплових плям

Унікальний дизайн схеми значно знижує температуру теплової точки, щоб зменшити втрати потужності, а потім збільшити вихід модулів.



Нижча вартість

Збільшення виробництва електроенергії може знизити вартість кіловат-години



Чудові характеристики опору PID

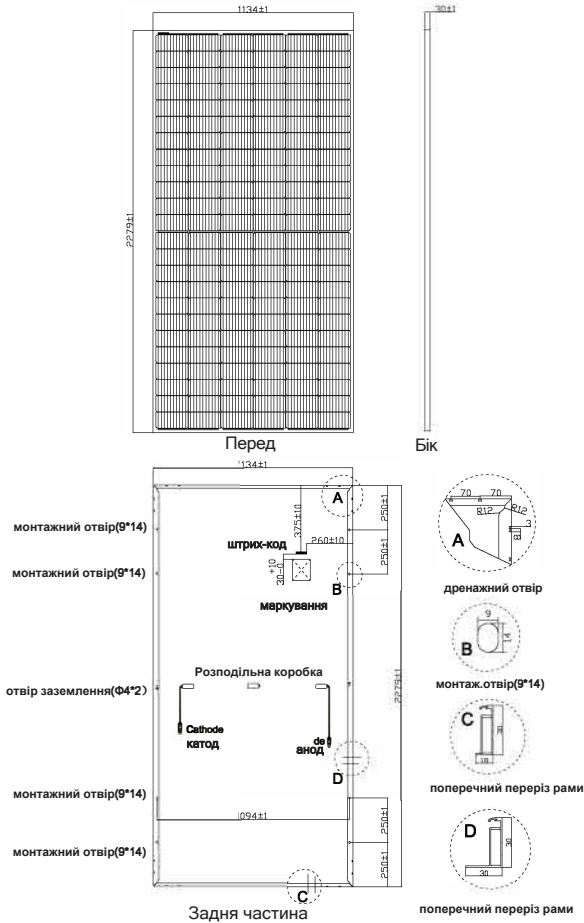
Стійкість до PID (потенційно індукована деградація) відповідає стандарту TUV Nord.

RV-144MH

Romstal Ukraine
www.romstal.ua

КРЕСЛЕННЯ

Од.вимірювання: mm



ЕЛЕКТРИЧНІ ДАНІ (STC)

МОДЕЛЬ	RV525-36V-MH	RV530-36V-MH	RV535-36V-MH	RV540-36V-MH	RV545-36V-MH	RV550-36V-MH
Пікова потужність(P _{max})	525.00	530.00	535.00	540.00	545.00	550.00
Макс. напруга живлення(V _{mp})	41.28	41.44	41.60	41.76	41.93	42.10
Макси. сила струму(I _{mp})	12.72	12.79	12.84	12.93	13.00	13.06
Напруга відкр. ланцюга(V _{oc})	49.10 ± 3%	49.30 ± 3%	49.50 ± 3%	49.70 ± 3%	49.90 ± 3%	50.10 ± 3%
Струм короткого замик.(I _{sc})	13.56 ± 3%	13.65 ± 3%	13.74 ± 3%	13.83 ± 3%	13.92 ± 3%	14.01 ± 3%
Ефективність модуля(%)	20.31	20.50	20.70	20.89	21.08	21.28

* STC: опромінення 1000 Вт/м², AM 1.5, і температура комірки 25°C

ЕЛЕКТРИЧНІ ДАНІ(NMOT)

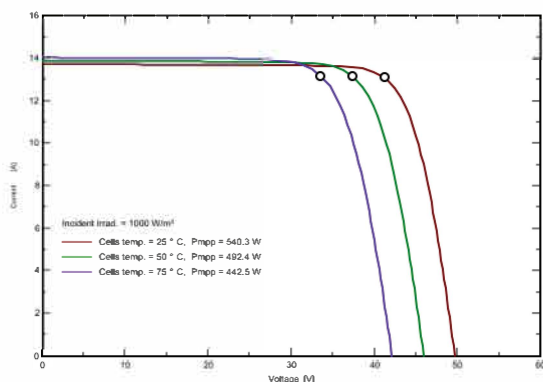
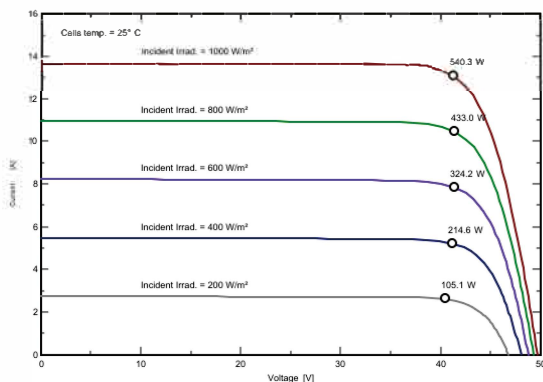
МОДЕЛЬ	RV525-36V-MH	RV530-36V-MH	RV535-36V-MH	RV540-36V-MH	RV545-36V-MH	RV550-36V-MH
Пікова потужність(P _{max})	390.30	394.0	397.7	401.4	405.1	408.9
Макс. напруга живлення(V _{mp})	38.30	38.46	38.62	38.78	38.93	39.09
Макси. сила струму(I _{mp})	10.20	10.25	10.30	10.35	10.41	10.46
Напруга відкр. ланцюга(V _{oc})	46.00 ± 3%	46.18 ± 3%	46.36 ± 3%	46.54 ± 3%	46.73 ± 3%	46.92 ± 3%
Струм короткого замик.(I _{sc})	10.81 ± 3%	10.89 ± 3%	10.97 ± 3%	11.05 ± 3%	11.13 ± 3%	11.20 ± 3%

* NMOT: опромінення 800 Вт/м², AM 1.5, температура навколишнього середовища 20°C, швидкість вітру 1 м/с

ТЕМПЕРАТУРА І МАКСИМАЛЬНИЙ НОМІНАЛ

Максимальна напруга системи (В)	1500V
Максимальний номінал серії запобіжників (А)	25А
Похибка потужності	0~+3 W
Температурні коефіцієнти P _{max} (Вт/°C)	-0.350% /°C
Температурні коефіцієнти V _{oc} (V/°C)	-0.285% /°C
Температурні коефіцієнти I _{sc} (A/°C)	+0.045% /°C
NMOT Номінальна робоча температура модуля (°C)	45 ± 2°C
Робоча температура та температура зберігання (°C)	-40~+85°C

IV КРИВА (540W)



МЕХАНІЧНІ ХАРАКТЕРИСТИКИ

Тип комірки	182*91 Моно
Кількість клітин	144(12*12)
Розміри	2279*1134*30mm
Вага	28.40 кг
Переднє скло	3.2mm висока пропускна здат., низ. вміст заліза, загартоване скло
Рамка	Анодований алюмінієвий сплав
Розподільна коробка	IP683 діоди
Вихідні кабелі	4mm' кабель 35cm (Включаючи Mc4 конектор
Макс. вітрове/снігове навантаження	2400Pa/5400Pa

ПАКУВАННЯ

20 футовий контейнер	5 упаковок/185 шт
40HQ контейнер	20 упаковок/740 шт

Шукаємо партнерів!

Адреса : м. Київ, вул. Новоконостантинівська 4А

Тел: (044) 451-89-48

Тел: (044) 501-53-53

Онлайн магазин: (050) 414-37-72

E-mail: shop@romstal.ua

Компанія залишає за собою право остаточного тлумачення. August 2022 edition

romstal®
VISION